

Sinergie per la Blue Economy nell'Area Mediterranea. Il Programma ENI CBC MED.

Roma – 4 ottobre 2022

*Il programma ENI-CBC Med 14-20 - la
partecipazione italiana e la «trasversalità»
della Blue Economy*

SOMMARIO

SCOPO

**Il Programma ENI-CBC Med 14-20.
Geografia e scopo**

**Monitoraggio della partecipazione
italiana: analisi territoriale e
finanziamenti ricevuti**

**Monitoraggio della partecipazione
italiana: analisi tematica e
trasversalità della Blue Economy.
Risultati attesi e output.**

Conclusioni

Fornire una sintesi della partecipazione italiana al Programma ENI-CBC Med 2014-2020 e della trasversalità della Blue economy.

Il Programma ENI CBC MED 14-20. Geografia e scopo



13 Paesi partecipanti: Cipro, Egitto, Francia, Grecia, Israele, Italia, Giordania, Libano, Malta, Palestina, Portogallo, Spagna e Tunisia.

ITALIA: 9 regioni ammissibili: Basilicata, Calabria, Campania, Lazio, Liguria, Puglia, Toscana, Sardegna, Sicilia.

6 Regioni adjoining: Piemonte, Emilia R., Marche, Umbria, Abruzzo, Molise

Scopo: promuovere uno sviluppo economico, sociale e territoriale equo e sostenibile che possa favorire l'integrazione transfrontaliera e la valorizzazione dei territori partecipanti



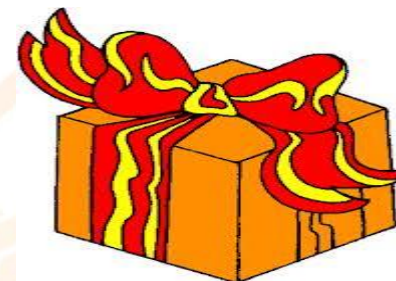
Budget FESR:
209 M €

*1 Call standard (41 progetti finanziati – 100 M€)
1 Call strategica (23 progetti finanziati – 69 M€)
1 Call capitalizzazione (16 progetti finanziati. - 15M€)*

Il Programma ENI CBC MED. La partecipazione italiana

Proposte progettuali presentate n. **706**
di cui **570** (pari all' **81%**) con la
presenza di almeno un partner italiano

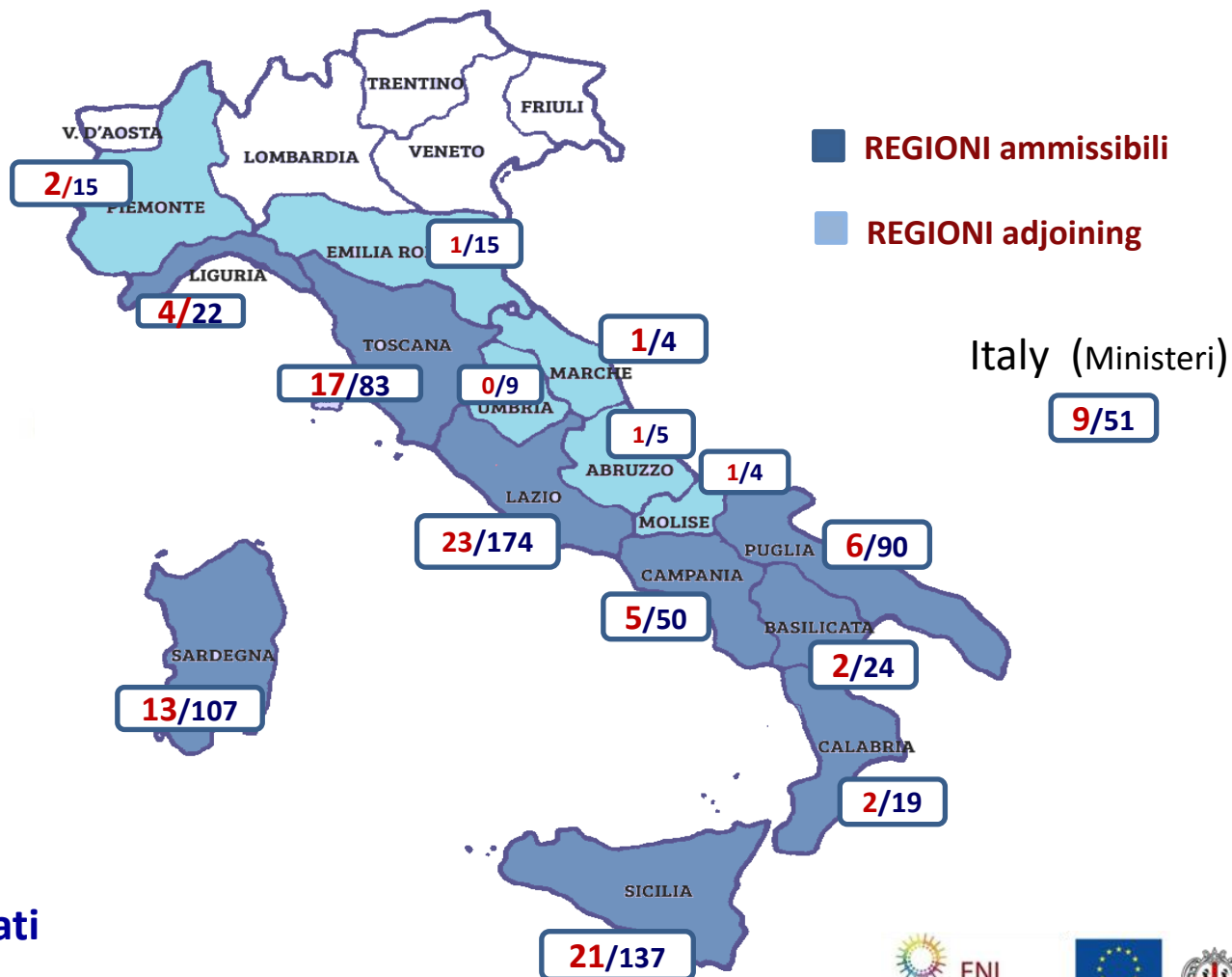
Definitivamente finanziati **80** progetti
di cui **73** con la presenza di almeno un
partner italiano



finanziati circa l' **11 %** dei progetti presentati

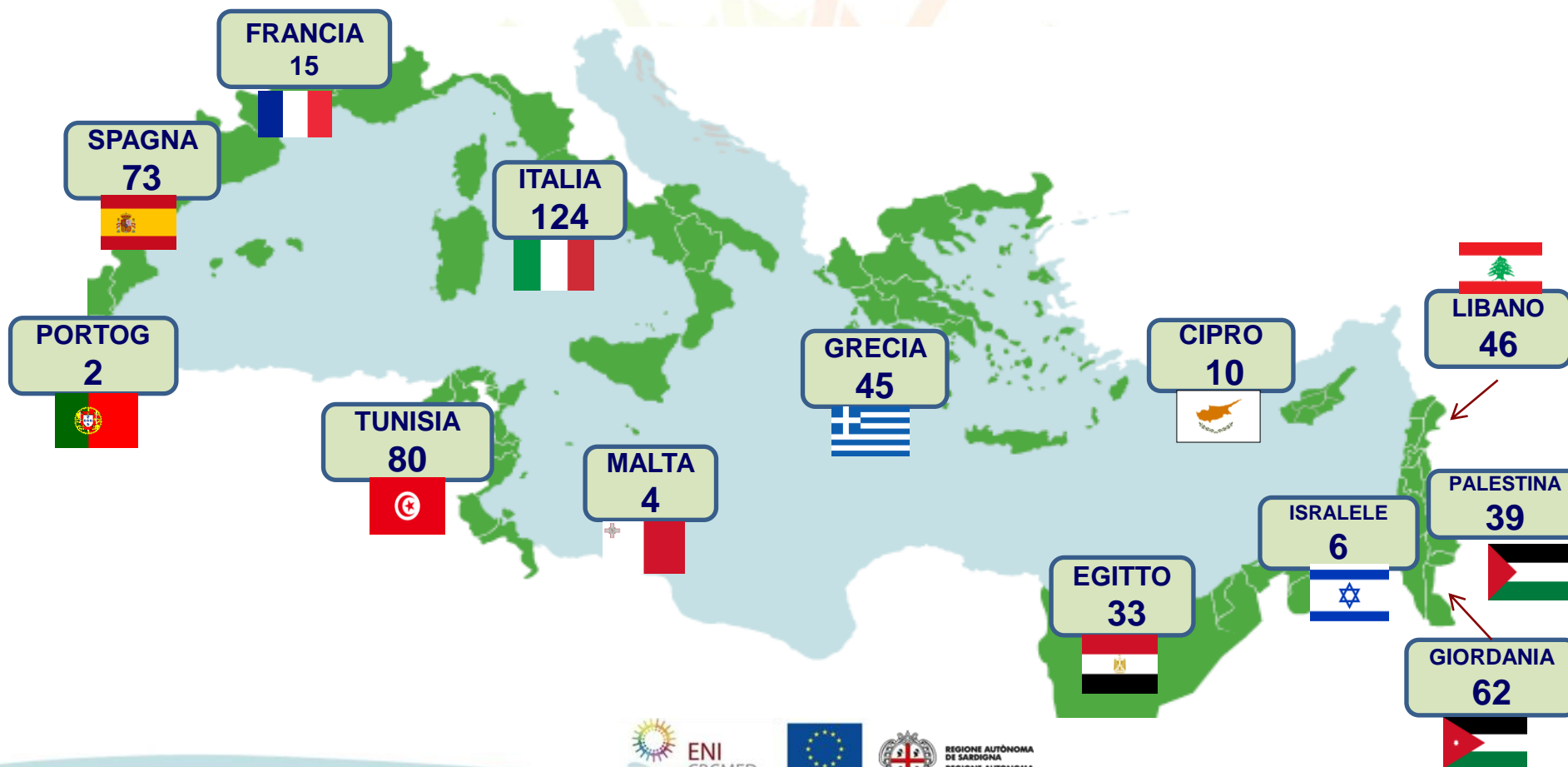


MONITORAGGIO. Analisi territoriale



Numero progetti
finanziati/presentati

Nazionalità dei **Partner** nei 73 progetti finanziati cui partecipano soggetti italiani.



MONITORAGGIO ANALISI FINANZIAMENTI

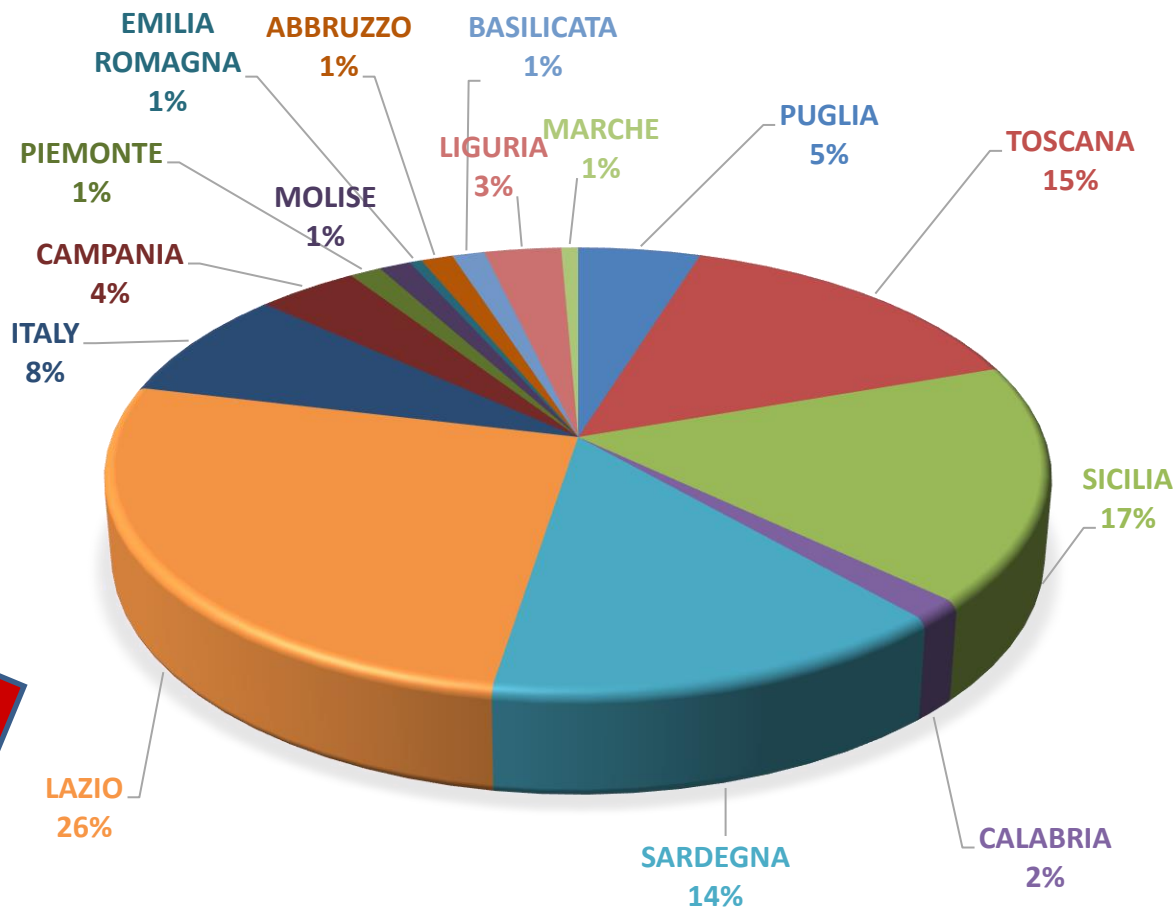
- per Regioni -



**Budget complessivo
previsto dal Programma**
187 M€

**Risorse totali progetti
con partner italiani**
171 M€

**Finanziamenti destinati
a partner italiani**
39,6 M€



Il Programma ENI CBC MED. ANALISI TEMATICA. Trasversalità del tema Blue economy.

n. 2 OBIETTIVI GENERALI

**A) Promuovere lo sviluppo
economico e sociale**

**B) Affrontare le sfide
comuni dell'ambiente**

n. 4 OBIETTIVI TEMATICI - n. 11 priorità

**A1. Imprese
e sviluppo
delle PMI**

**A2. Istruzione,
ricerca, sviluppo
tecnologico e
innovazione**

**A3. Inclusione
sociale e lotta
alla povertà**

**B4. Protezione
ambientale,
adattamento
e mitigazione**

LA BLUE ECONOMY nel Programma. Alcune priorità

**A.1.2 – filiere
produttive**

**A.1.3 – turismo
sostenibile**

**A.2.1 Supporto al
trasferimento
tecnologico**

**A.2.2 – PMI
e innovazione**

A.3.1 Sviluppo

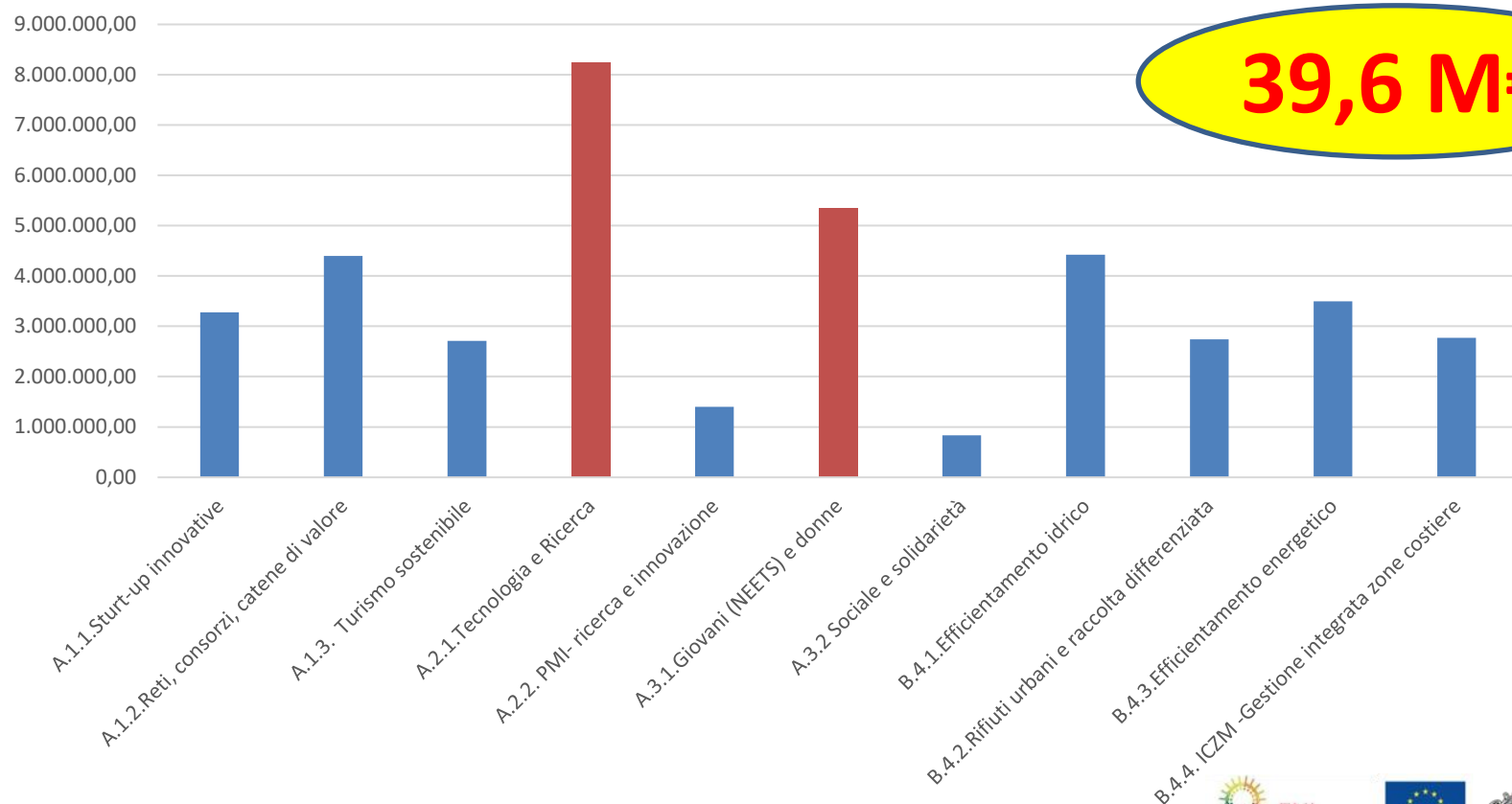
**professionali
dei giovani**

**Gestione
integrata delle zone
costiere (ICZM),**

Trasversalità del tema della BLUE ECONOMY

MONITORAGGIO ANALISI TEMATICA

Ripartizione del finanziamento ENI a partner italiani per priorità del progetto





Il Programma ENI CBC MED e la blue economy.

Alcuni risultati attesi/output. Priorità B.4.4.

GESTIONE INTEGRATA ZONE COSTIERE

Output

Risultati attesi

Maggiore capacità delle autorità pubbliche di pianificare, gestire e monitorare in modo sostenibile gli ecosistemi costieri, impiegando un efficace approccio partecipativo che coinvolge stakeholders e comunità locali.

Attività di formazione e workshop per gli stakeholders interessati a sostenere la pianificazione e la gestione delle zone costiere



Software di pianificazione territoriale, strumenti di informazione (GIS) e strumenti per l'analisi dei dati, a sostegno dei decisori



Condivisione delle conoscenze e delle piattaforme che si occupano di gestione e pianificazione costiera



Materiali di comunicazione per la diffusione tema in generale, ad es. attraverso le scuole, acquari, marittimi e musei scientifici, ecc.



Studi e raccolte dati per migliorare la conoscenza degli ecosistemi marini e le loro interconnessioni con le attività umane.



Il Programma ENI CBC MED e la blue economy.

Alcuni risultati attesi/output-

Priorità A.1.2 – FILIERE EUROMEDITERRANEE

Output

Risultati attesi

Aumento del numero di PMI che partecipano ad alleanze d'impresa euromediterranee

Servizi di consulenza di qualità forniti alle PMI ed **eventi commerciali** internazionali.

Nuovi prodotti sviluppati in settori chiave.

Alleanza di imprese transfrontaliere rafforzate dalla **cooperazione con autorità pubbliche**

Partenariati pubblico-privato (PPP) tra attori pubblici e le imprese coinvolte

Formazione e iniziative pilota congiunte intraprese da imprese, autorità pubbliche responsabili e parti interessate



Alcuni risultati attesi/output-

Priorità A.2.1 – TRASFERIMENTO TECNOLOGICO

Risultati attesi

**Aumento del
trasferimento
tecnologico tra ricerca,
industria e PMI nel
campo delle tecnologie
pulite/ambientali**

**Aumento delle
opportunità di
commercializzazione
dei prodotti di ricerca
nel campo delle
tecnologie
pulite/ambientali**

Output

Laboratori dove la ricerca, l'industria e le comunità commerciali possono lavorare insieme per soddisfare la domanda di innovazione delle PMI.

Rafforzamento della capacità istituzionale di gestire progetti intersettoriali che coinvolgono sia la scienza che l'industria

Aumento di personale specializzato nelle industrie e PMI e di intermediari specializzati. **Pubblicazioni congiunte** in diversi settori tecnologici.

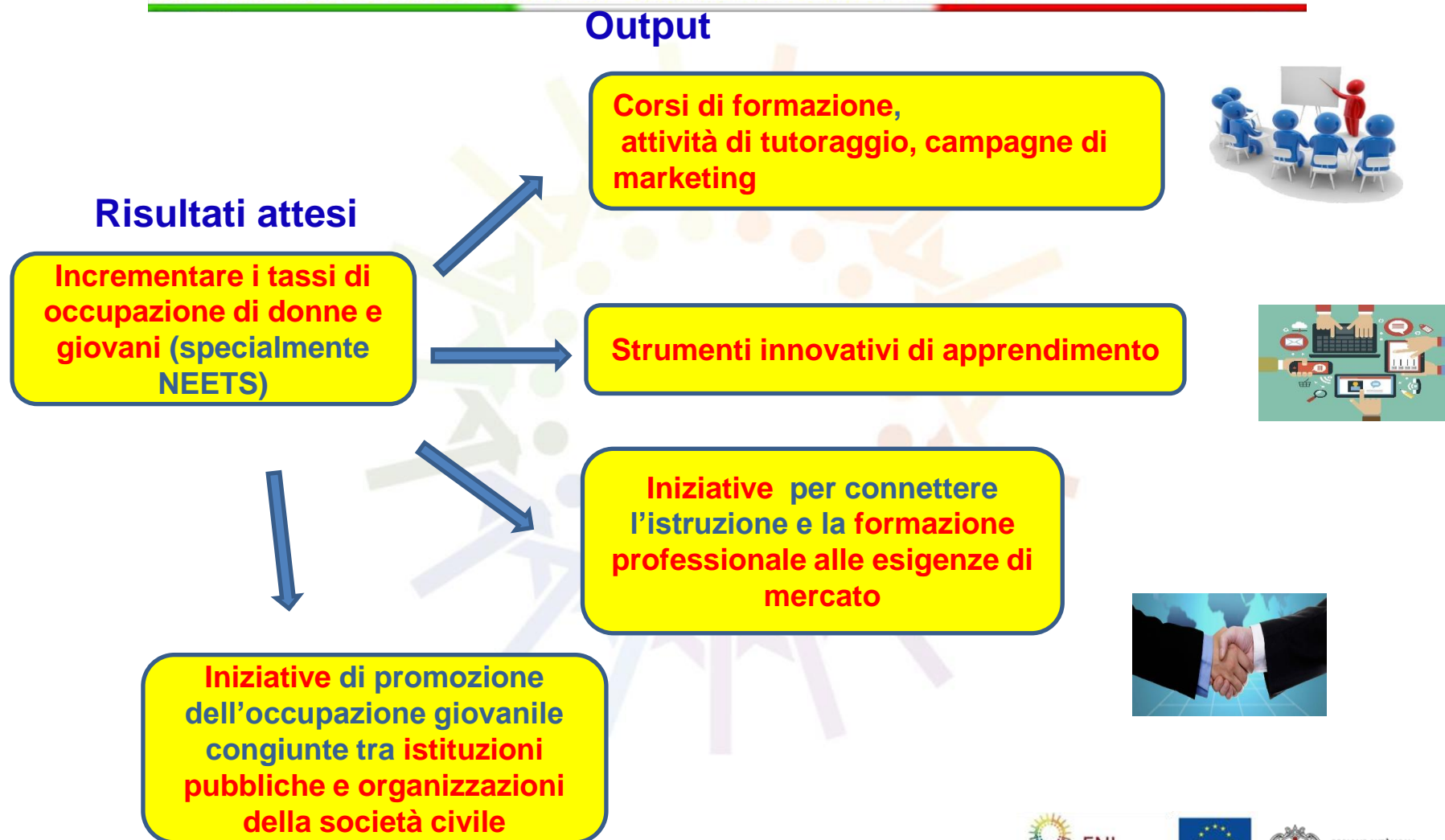
Nuovi prodotti/servizi sviluppati. Piattaforme che consentono un'analisi precompetitiva dei prodotti e servizi

Eventi e fiere organizzati con l'intermediazione della scienza e delle imprese.



Alcuni risultati attesi/output

Priorità A.3.1. – SVILUPPO COMPETENZE PROFESSIONALI





Il Programma ENI-CBC Med è per il n
una importante
OCCASIONE di cooperazione

73 progetti finanziati
con partner ita — **39,6 M€**
124 partecipazioni di
partner italiani - **25**
capofila

Il monitoraggio delle 3 Call ha evidenziato che i *Partner* italiani:

- per **territorio** risultano distribuiti su **tutte le Regioni ammissibili**, anche se con differente livello di partecipazione e di finanziamento.
- per **tematica** sono stati interessati a **tutte le priorità** proposte, in particolare prevalenti i progetti presentati in tema «reti, consorzi, catene di valore» e «giovani e donne».
- per **tipologia** sono costituiti prevalentemente da **Organizzazioni no profit** e **Enti governativi di diritto pubblico**



Trasversalità nel Programma del tema della Blue Economy

- **Attenzione al tema anche nella nuova programmazione 21-27**
- **Coordinamento con i programmi di mainstreaming e con altre iniziative in corso di cooperazione mediterranea**
- **Maggiore dialogo pubblico/privato/No Profit**

FARE SISTEMA per
il raggiungimento
di obiettivi comuni

☐ TODAY
☒ TOMORROW

PROGRAMMA ENI-CBC MED 2014-2020

Grazie per l'attenzione!



Milena CARUCCIO
Regione Lazio
Area Cooperazione Territoriale Europea
Mail: fcaruccio@regione.lazio.it

4 ottobre 2022